

Nové obložení
Relining



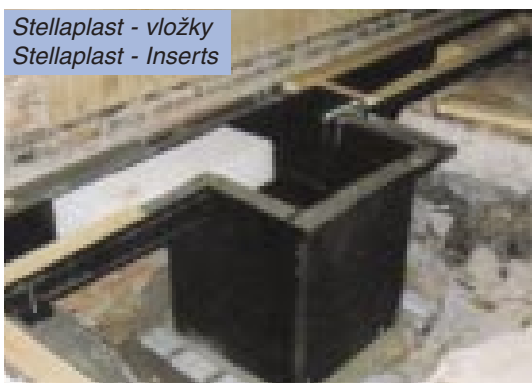
Rekonstrukce
Reconstruction



Prefabrikované díly
Prefabricated parts



Stellaplast - vložky
Stellaplast - Inserts



Stellaplast

System ochrany betonu

Concrete protection systems

Vysoce odolný materiál pro univerzální + okamžité použití při vyvarování se tzv. „prostožů“.

Pro systém Stellaplast používáme svařitelné syntetika mechanicky připevňená k substrátu pomocí připínačů. Práce může začít ihned po tom, co substrát získá potřebnou strukturální pevnost. Takže dříve používané pracovní časy k tunutí betonu, příprava a zrání materiálu můžeme vyloučit, a tím výrazně zkrátit časovou etapu při aplikaci.

The idea

Highly resistant material for multigrade use + immediate serviceability by avoiding setting and waiting times.

For Stellaplast we use weld-able synthetics mechanically fixed onto the substrate by means of knobs. Work can start immediately after the substrate has obtained the necessary structural strength. Thus waiting times formerly occurred by setting of the concrete, preparing and curing of materials can be avoided.



Nové obložení

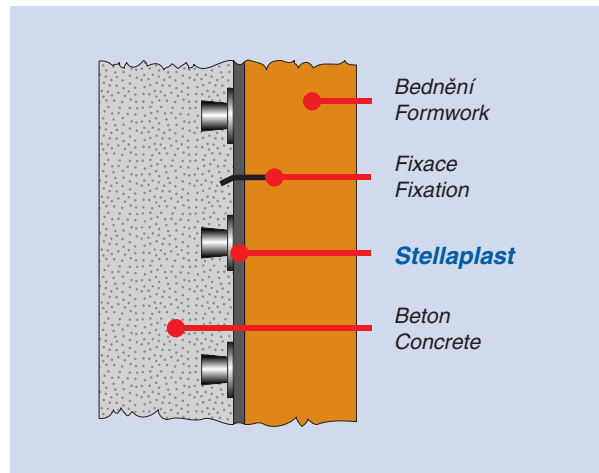
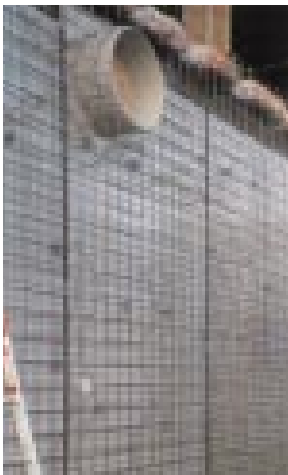
Stellaplast je aplikován ve formě prefabrikovaných částí jako bednění a zakotvený přímo do betonu. V případě prefabrikovaných betonových částí je tento operační postup vždy efektivní vzhledem k výrobci.

Po odstranění bednění se přilehlé napojení a otvory po fixaci neprodyšně zavaří. Pro hladší a rychlejší průběh celé operace je dobré přesně naplánovat použití co největších prefabrikovaných částí.

Relining

Stellaplast is applied in form of prefabricated parts as „lost formwork“ and embedded directly into the concrete. In case of prefabricated concrete parts, this operational sequence is already effected by the respective manufacturer.

After having removed the casings, the abutting connections and the holes of the fixations are to be tightly welded. The smooth and prompt execution can be safeguarded by an exact planning and using large sized prefabricated parts.

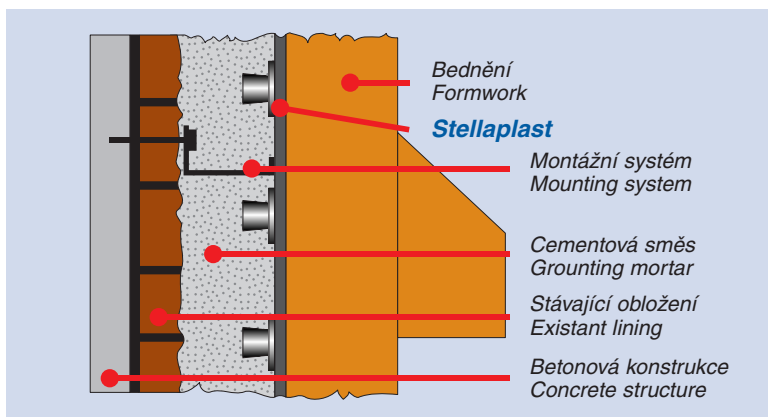
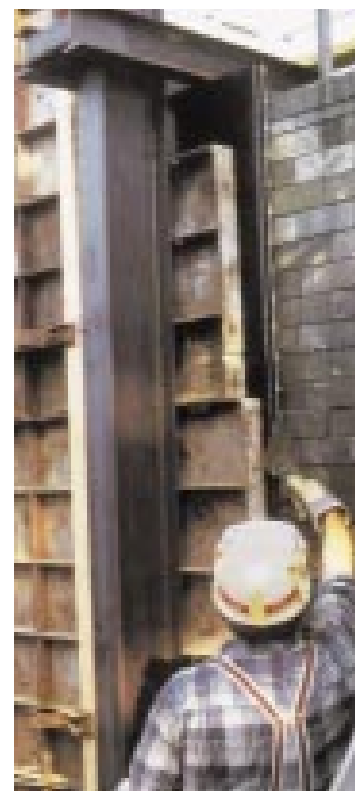


Rekonstrukce

Zde pouze přidáme Stellaplast zepředu k již existujícímu obložení. Pomocí našeho montážního systému je provedeno vybrání, které je vyplněno speciální směsí cementu. Tento montážní systém je podepřen a vyztužen velice jemně, takže nedeformuje podklad a zachovává jeho tvar. Dodatečně jsou všechny přechody a zbytky podpěr zavařeny.

Reconstruction

We merely install Stellaplast in front of the existing lining. By means of Didier's mounting system a cavity is provided which is filled with a special grouting compound. This system is to be supported and braced carefully, thus preserving its shape. Subsequently, abutments and transitions are tightly welded.

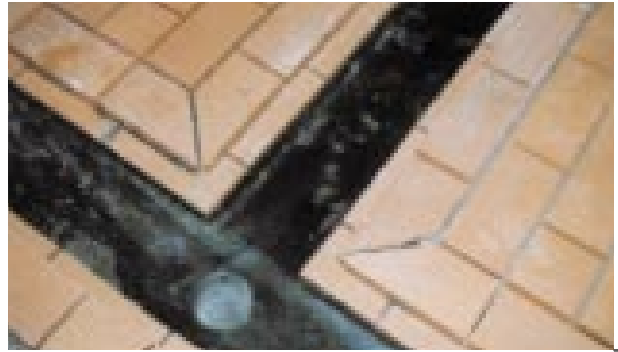


Stellaplast - vložky

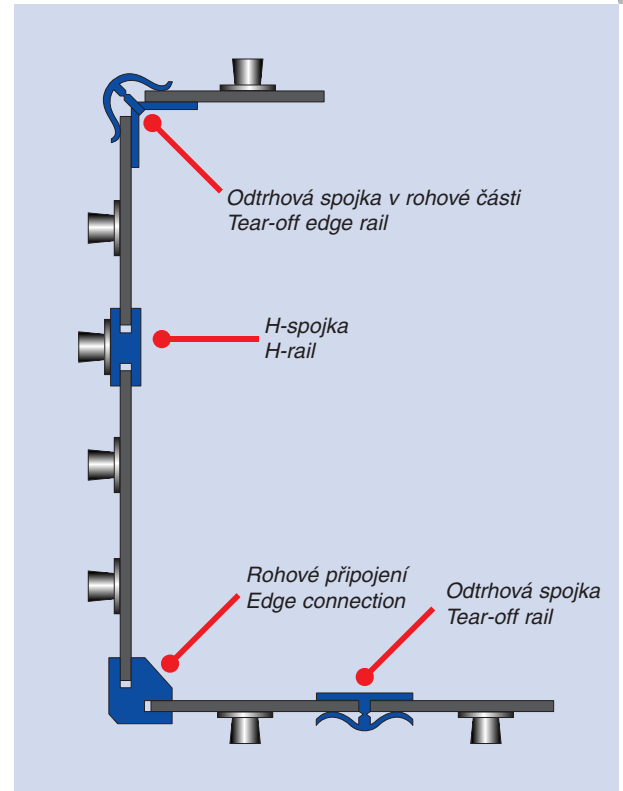
Prefabrikované části jsou důležitou složkou systému Stellaplast. Při využití prefabrikovaných komponentů může být sváření na pracovišti minimalizováno, takže se zajistí větší bezpečnost práce a zredukuje se pracovní čas.

Stellaplast - Inserts

Prefabricated parts are an important component of the Stellaplast system. By using prefabricated parts the welding work at site can be minimized thus increasing safety and reducing working time.



Pevné spojení A tight connection



Vlastnost Property	Jednotka Unit	Prověřovací metoda Method of testing	šedá* grey	černá* black
Hustota Density	g/cm ³	DIN 53479/ ISO R 1183	ca. 0,915	ca. 0,96
Počáteční napětí Yield stress	N/mm ²	DIN 53455/ ISO DIS 527	≥ 33	≥ 22
Poměrná roztlačnost Elongation at tear	%	DIN 53455/ ISO DIS 527	≥ 800	≥ 800
Houževnatost Impact strength	k/m ²	DIN 53453/ ISO 179	kein Bruch bei/ no fracture at + 23 °C	kein Bruch bei/ no fracture at + 23 °C
Tvrdost podle Brinella (vtlačováním kuličky) Indentation hardness,ball	N/mm ²	DIN 53456/ ISO 2039	≥ 64	≥ 40
Modul pružnosti Modulus of elasticity	N/mm ²	DIN 53457/	≥ 1.200	
Teplota měknutí Vicat softening point	°C	DIN 53460/ ISO 306	≥ 87	≥ 67
Tvarová stálost při teplotě A/B Shape performance to heat A/B	°C	DIN 53461/ ISO R 75	ca. 59/96	
Lineární koeficient rozpínivosti Linear coefficient of expansion	K ⁻¹ (1/°C)	gemessen zwischen 20 und 30 °C measured between 20 und 30 °C	ca. 1,8 x 10 ⁻⁴	ca. 1,7 x 10 ⁻⁴
Neškodné a příjemné vzhledem k prostředí Psychologically harmless		Empfehlungen/ recommended by des BGA	ano/ yes	ano/ yes
Chování při požáru Behavior in fire		DIN 4102	B 2	B 2

* Běžná kvalita; všechny ostatní příbuzné typy svařitelných syntetických materiálů jsou dostupné

* Standard qualities; nearly all others types of weldable synthetic materials are available

Chemické složení systému Stellaplast je velmi široké. Z tohoto důvodu zde nemůžeme uvést všechny detaily. Nicméně však připravujeme k předložení podrobné tabulky s chem. složením pro Vaše specifické požadavky a společně tak prověříme využitelnost systému Stellaplast.

The chemical resistance of Stellaplast material is extensive. For this reason, we cannot give details here. However, we are prepared to submit our resistance tables for your specific case of requirement or to examine together with your usability of Stellaplast.

Ještě více služeb pro Vás ...

Ochrana proti kyselinám - víc než pouhá ochrana

Ochrana proti kyselinám je nejvíce zajímavá pro naše zákazníky v průmyslové výrobě, kde boj proti neustálému chemickému útoku je prvořadá záležitost.

Stellaplast - systém obnovy a rekonstrukce

Prefabrikovaný systém, bez mimořádných požadavků pokud se týče betonu - rychlé a bezpečné položení.

Záruka bezpečnosti - systém „těsnění hráze“ - schválen Německým Úřadem pro Konstrukční Inženýrství (GICE)

Ochranné prostředí je téma, které se dotýká nás všech. S našimi ověřenými a bezpečnými systémy plně uspokojujeme požadavky k bezpečné výrobě a předcházíme znečištění.

Even more service for you ...

Acid protection - more than the protection against acids

Acid protection mostly interests our customers in industry and manufacturing where protection against continuous chemical attack is most important.

Stellaplast - the systém for relining and reconstruction

Prefabricated parts, no special requirements concerning the concrete - fast and safe lining

Guaranteed safety - impervious membrane systems approved by the German Institute for Construcial Engineering (GICE)

Environmental protection is an issue that affects all of us. With our tested lining systems we meet safety requirements for production and prevent pollution.



sídlo:

Knížecí 173/12, 709 00 Ostrava-Nová Ves, CZ
Tel.: +420 596 967 954, Fax: +420 596 967 955
www.staba-servis-antikor.cz, E-mail: antikor@staba-servis.cz

provozovna:

PZ Královský vrch č.p. 1970, 432 01 Kadaň, CZ
Tel.: +420 474 331 514, Fax: +420 474 331 515